

MODELLGRUPPE 42

Sicherheitsbriefkästen.

Wenn die Post sicher aufgehoben sein muss: Einmal drin, kommt ohne Schlüssel so leicht keiner mehr dran. RENZ-Sicherheitsbriefkästen mit Entnahmesicherung, 3 mm dicker ALU-Tür und Dreipunktverriegelung.



Abb. 246/1 Sicherheitsbriefkasten mit Stahl-Koffereckenverkleidung, Stahl-Rundrohrgestell Ø 60 mm, Gravur.

Abb. 246/2 Sicherheitsbriefkasten mit Stahl-Koffereckenverkleidung, mit **RS4**, Ovalrohrständer 160 x 55 mm, Gravur.

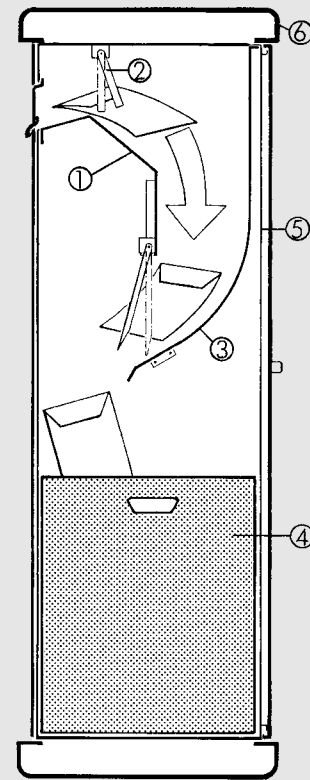
Technische Ausführung

Die Einwurfgröße ist ausgelegt für Briefhüllenformat bis DIN B4 250 x 353 mm. Der Kasten ist durch den Sicherheitsmechanismus nicht für Zeitungen geeignet. Tür aus 3 mm starkem ALU-Blech mit besonders stabilen Scharnieren.

Preise auf Anfrage.

Wir erstellen Ihnen gerne ein individuelles Angebot mit Zeichnung.

Sicherheitsbriefkasten mit Koffereckenverkleidung.



- ① Entnahmesicherung mit unterer Sperrzähnehalterung
- ② Bewegliche Sperrklappe
- ③ Gleitblech
- ④ Postkorb
- ⑤ Entnahmetür mit Stangenschloss Dreipunktverriegelung
- ⑥ Briefkastenverkleidung

Ausführungen: Kasten mit oder ohne Verkleidung

- für Wandeinbau
- Türblenden-Einbau
- freistehend mit Rohrgestell

Mindestmaße
450 mm breit, 1300 mm hoch, 450 mm tief

MODELLGRUPPE 43

Briefkästen mit Tag- und Nachtumschaltung.

Der Briefkasten, der weiß, wann die Stunde geschlagen hat. Denn Fristsachen, die zu spät eingeworfen werden, sind von den übrigen Sendungen durch eine Klappe getrennt. Die Umschaltzeiten können durch eine Zeitschaltuhr individuell gesteuert werden.



Abb. 247/1 Briefkasten mit Tag- und Nachtumschaltung für Unterputzmontage, ALU-Rundprofil-Putzabdeckrahmen RS 3000, Beleuchtungskasten.

Technische Ausführung

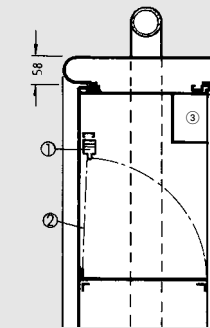
Zeitschaltuhr, Relais und elektrischer Magnet sind im Umschaltkasten fertig montiert. Die Zeitschaltuhr hat eine automatische Sommer-/Winterzeitumstellung. Die mitgelieferte Lithiumzelle verschafft der Zeitschaltuhr eine Gangreserve von 6 Jahren. Anschluss 230 V/50–60 Hz, 3 x 1,5 mm². Tür aus 3 mm starkem ALU-Blech mit besonders stabilen Scharnieren.

Ausführungen: Kasten mit oder ohne Verkleidung

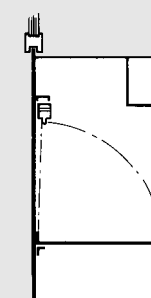
- für Wandeinbau
- Türblenden-Einbau
- freistehend mit Rohrgestell

Mindestmaße
400 mm breit
650 mm hoch
385 mm tief

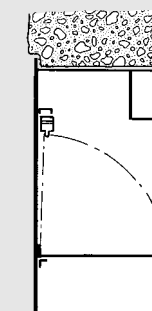
- ① Elektrischer Magnet
- ② Bewegliche Klappe
- ③ Zeitschaltuhr



Durchwurf-Briefkasten mit Tag- und Nachtumschaltung, Briefkastenverkleidung RS 5000.



Durchwurf-Briefkasten mit Tag- und Nachtumschaltung, Montage im Türseitenteil.



Durchwurf-Briefkasten mit Tag- und Nachtumschaltung, Montage im Mauerwerk.



Abb. 247/2 Briefkasten mit Tag- und Nachtumschaltung, ALU-Rundkantenverkleidung RS 4000, ALU-Ovalrohrgestell 105 x 45 mm.

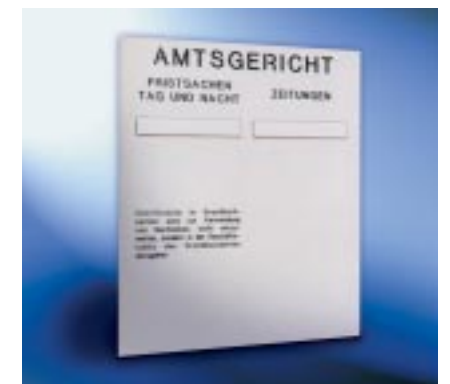


Abb. 247/3 Durchwurf-Briefkasten mit Tag- und Nachtumschaltung für Einbau in das Türseitenteil, Einwurf vorne, Entnahme hinten.